



KASVUUN – Kestävää kasvua maaseudulle

Digitaaliset ostopolut
Lähitapaamiset Parkano & Saarijärvi

Noora Kokko 19.2-20.2 2025

Ostopolku 1/2



- Se polku/matka/reitti , jonka asiakkaasi tekee digitaalisessa maailmassa mainoksesta ostoon.
- Millainen ostopolkusi on nyt? Oletko testannut sitä itse? Laita kaverisi testaamaan esim. FB-postauksesta aloittaen.
- Tarkoitus että asiakas liikkuu loogisesti polulla eteenpäin erilaisten CTA-ohjausten avulla → Call To Action= kutsu toimintaan..

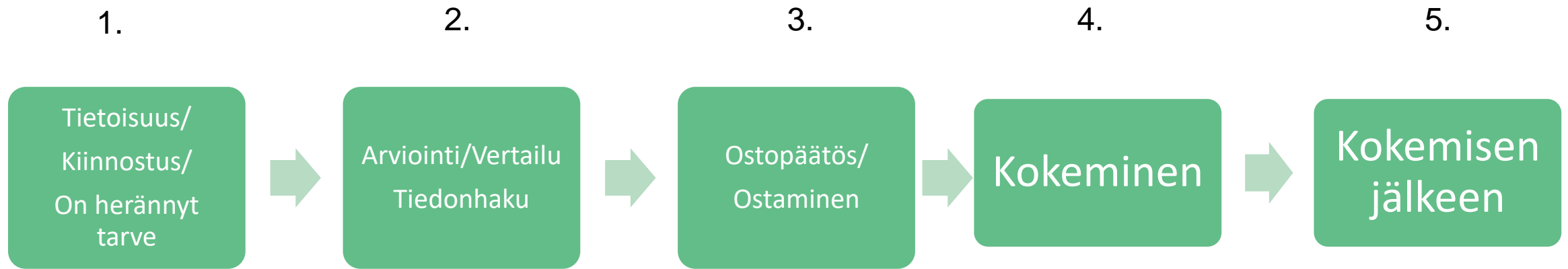
Ostopolku 2/2

- Ymmärtääkö asiakas tuotteen idea ja haluaa tutustua lisää siihen?
 - Mitä sitten tapahtuu?
 - Onko kaikki houkuttelevaa ja toimivaa? Linkit, kuvat, jne..
 - Löytyykö reitti vai eksyykö asiakas?
- Mitä oston esteitä tiellä voi olla tällä hetkellä kotisivuillasi?
- Älä tee maksettua markkinointia ennen kuin olet viilannut ostopolun timanttiseen kuntoon!
- Tee tarvittavat muokkaukset kotisivuille; ota tarvittava tekniikka käyttöön esim. Google Analytics joka kertoo mm. kauan sivuilla viivytään, mistä asiakkaat tulevat, miltä sivuilta poistutaan jne

Otetaan vielä yksi askel ensin taaksepäin



Asiakaspolun eri vaiheet..Miten ihmisten ostaminen konkretisoituu?



- Sopivaa sisältöä pitäisi olla näihin kaikkiin kohtiin
- Muista **20/80** sääntö; vain 20% markkinoinnista suoraan ostoon kannustavaa markkinointia, loput kaikkea muuta!

Miten varmistat että asiakas löytää sinut?

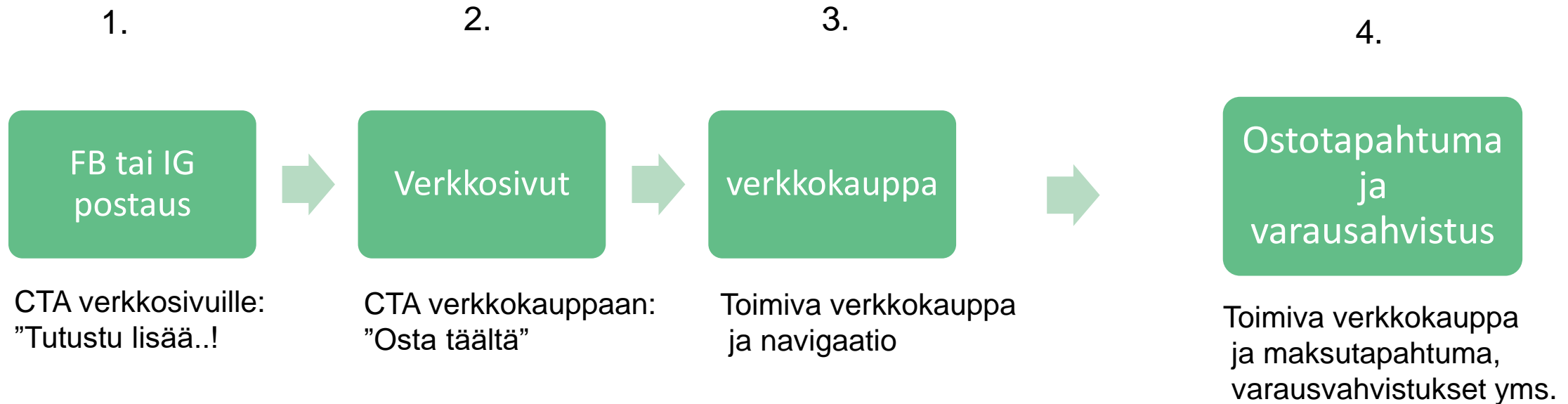


Mitä eri keinoja on rakentaa asiakkuutta?

Asiakkaan ostopäätös
ivettiin tervetuloon #ainnimmuista

 ryotenoseura

Digitaalisen ostopolun eri vaiheet..#rautalankamalli

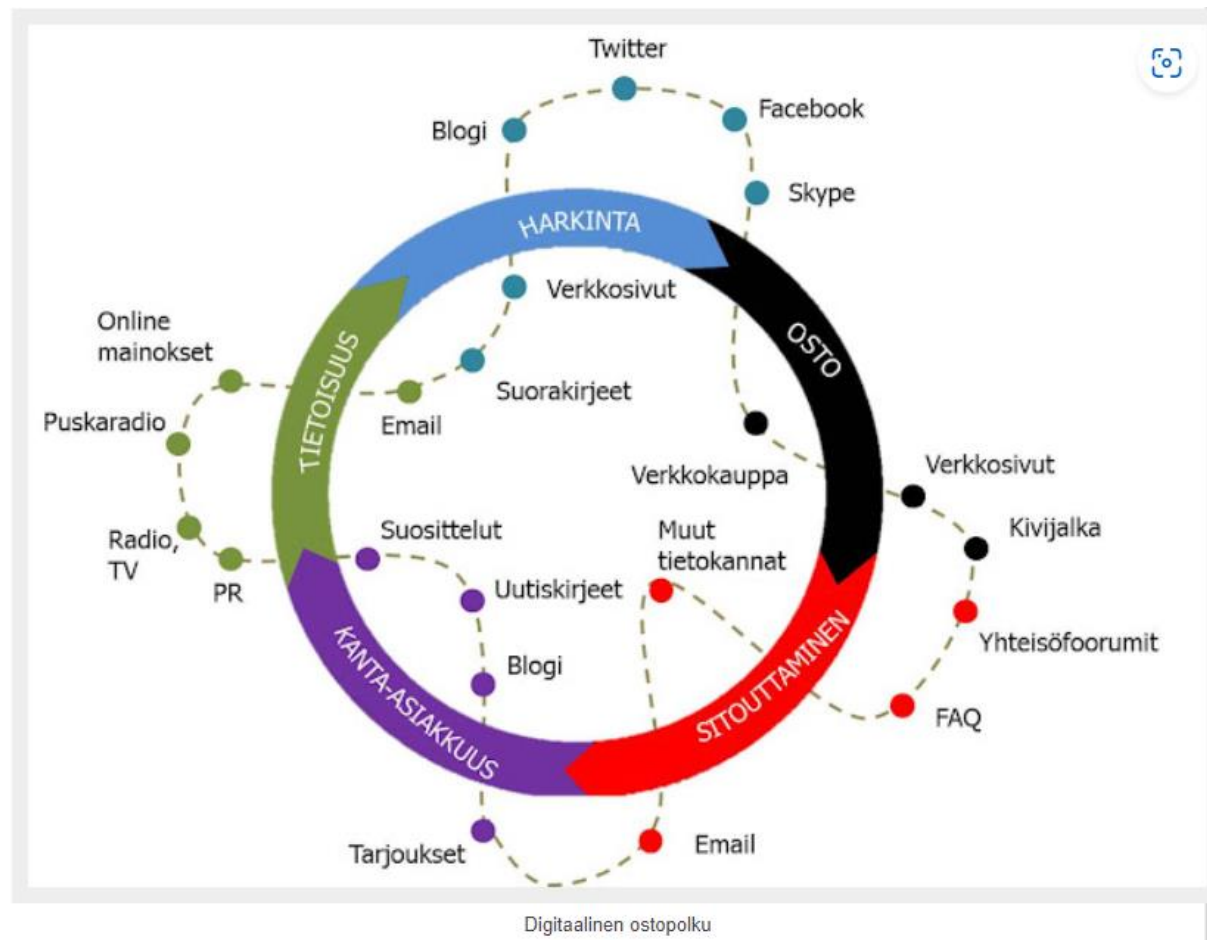


- CTA johdattaa asiakasta eteenpäin polulla! Muuten asiakas eksyy

Nyt yhdistetään nämä asiat...



Asiakaspolku + digitaalinen ostopolku



Esimerkki: Mökkiloma kesäkuussa

1. **Tietoisuus:** Brändimainontaa helmikuussa
2. **Harkinta:** Blogiin ohjaus maaliskuussa
3. **Osto:** tuotemainos huhtikuussa
4. **Sähköposti tms. toukokuussa**
5. **Uutiskirje tai tarjous syyskuussa, pyyntö jakaa fiilistelykuvia somessa tai kuvakilpailu tms**

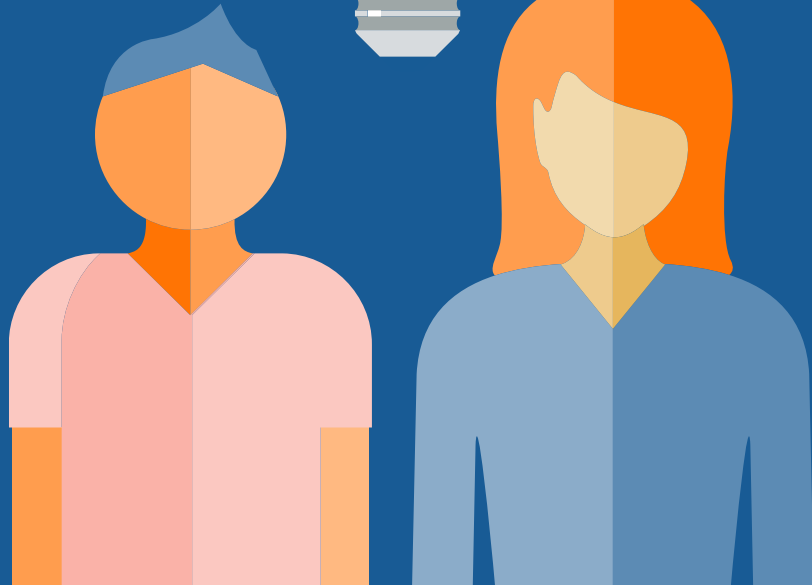
→ jolloin pyörä pyörähtää uudelleen alkuun vanhoille ja uusille asiakkaille!

[SUSANNA'S BLOG \(susannassblog.blogspot.com\)](http://susannassblog.blogspot.com)

..kiitos teille! 😊



Kuva: @maaseutuverosto / Martina Motzbäuchel



maaseutu.fi



Euroopan unionin
osarahoittama