



# YRITYSRYHMÄHANKKEET RAHOITUSKAUDELLA 2023-2027

Infowebinaari 24.9.2024

Keski-Suomen ELY-keskus  
Kaisa Vihinen

# YRITYSRYHMÄHANKKEET

- 3-10 yritystä yhdessä kehittävät toimintaansa
- Tukitaso 75%, oma rahoitus 25%
- Hankkeen hallinnoija kehittämisorganisaatio (kunta, kehitysyhtiö, oppilaitos, yrittäjäjärjestö, neuvontajärjestö)
- Hallinnoija kokoaa yritysten kehittämistarpeet hankkeeksi
  - suunnittelee yhdessä yritysten kanssa yhteisen kehittämisosion
  - kokoaa yrityskohtaiset toimenpiteet sekä laatii kustannusarvion
  - hankkii tarvittavat palvelut, raportoi, huolehtii maksatukset, laskuttaa yksityisen rahan yrityksiltä
- **Hankkeen toimenpiteiden tulee lähteä yritysten tarpeista**
- Yhteinen tavoite, **pääpaino yhteisillä kehittämistoimilla.**
- Tarvittaessa yrityskohtaista kehittämistä, joka **tukee yhteisen tavoitteen saavuttamista**

AITO  
YHTEIS-  
TYÖ!

# YRITYSRYHMÄHANKKEET

- Tavoitteena tulee olla tuotannollisen yhteistyön tai markkinointi- ja myyntiyhteistyön kehittäminen, tuoteperheen suunnittelu, tai muu vastaava kehittäminen
- Yhteistyötä voidaan rakentaa niin, että lopputuloksena voisi olla esimerkiksi yrityksiä palvelevan osuuskunnan perustaminen tai matkailuyritysten vientirenkaan käynnistäminen
- Yritysryhmässä voi olla mukana eri toimialojen yrityksiä **tukikelpoiselta maaseutualueelta**
- Mukana voi olla yrityksiä koko maakunnan alueelta ja myös yli maakuntarajojen.
- Yritysryhmän kehittämishankkeessa voi olla mukana yrityksiä joille ei muutoin ole tukimahdollisuuksia juuri tarjolla (kuljetus, metsätalous jne.)
- Yritysryhmähankkeen tulokset eivät ole julkisesti jaettavaa tietoa
- Hankkeen kokoamiseen mahdollista hakea valmistelurahaa (5 000 €)



# YRITYSRYHMÄHANKKEET



Tuki jaetaan yrityksille de minimistukena, yritys saa tuen kehittämispalveluina.

**HUOM! Rahaa ei liiku osallistuville yrityksille!**



Hanke voi sisältää hankkeen toteuttamisen kannalta oleellisia palkkoja, matkakustannuksia, ostopalveluita, vuokria, pienhankintoja, kv-yhteistyöhön liittyviä kustannuksia (esimerkiksi opintomatka)



Myynnin testaus (esimerkiksi yhteinen tuoteperhe) mahdollista osana kokonaisuutta esim. messut, myynti- ja markkinointitapahtuma



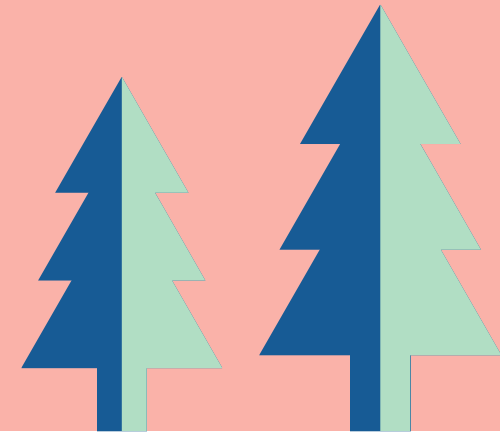
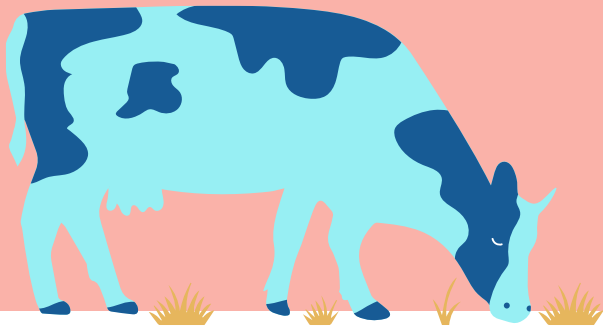
Tukea **ei myönnetä** yritysten normaalin toiminnan kustannuksiin eikä yksittäisen yrityksen tuotekehitykseen tai olemassa olevan arvoketjun kasvuun liittyviä hankkeita.

# TUEN HAKEMINEN

- Tukea haetaan Hyrrä –asiointipalvelussa.
- Haku on jatkuvaa, mutta hakemukset ratkaistaan valintajaksoittain.

## Kehittämishanketukien seuraavat valintajaksot

- 1.10.2024–31.1.2025
- 1.2.2025–30.4.2025
- 1.5.2025–30.9.2025
- 1.10.2025 –



# KYSYMYKSIÄ

Voiko maatila osallistua yritysryhmähankkeeseen? *Voii, mutta toimenpiteillä ei voida kehittää maataloustoimia. Mutta jos maatilan yhteydessä pyöritetään esimerkiksi maatilamatkailua, voidaan siltä osin lähteä mukaan yritysryhmähankkeeseen mukaan. Nämä kannattaa kuitenkin aina etukäteen varmistaa. Viljelijöille on myös oma viljelijäryhmähanke, joilla voidaan lähteä kehittämään esimerkiksi uusia viljelymenetelmiä. Ero neuvo-toimenpiteeseen tulee olla kuitenkin selkeä!*

Kuinka paljon yhteistä kehitettävää yritysryhmähankkeeseen osallistuvilla yrityksillä pitää olla (yrityskohtaiset toimenpiteet vs. kaikkien yhteiset toimenpiteet)? *Yritysryhmähankkeessa tulee olla selkeä yhteistyön elementti, se aito yhteistyö, jota hankkeella lähdetään kehittämään. Näin ollen yhteisten toimenpiteiden tulee olla merkittävässä osassa. Yrityskohtaisten toimenpiteiden tulee liittyä kiinteästi hankkeen yhteisiin toimenpiteisiin.*

Voivatko eri yritykset osallistua hankkeeseen eri rahasummalla? *Voivat. Lopulliset kustannukset määräytyvät yrityskohtaisten toimenpiteiden perusteella, näissä tarpeissa monesti on yrityskohtaisia tarpeita. Yhteiset toimenpiteet pitäisi kuitenkin olla kaikille samat ja niiltä osin kustannusten tulisi myös jakautua tasaisesti.*

Voiko yritysryhmähankkeeseen osallistua yrityksiä eri Ely-keskusten alueilta? *Voii osallistua. Tällöin kyseessä on alueiden välinen yritysryhmähanke. Näissä tapauksissa saatamme pyytää lausuntoa ko. alueen ELY-keskuksilta.*





# KIITOS!



**Rahoitusasiantuntija**

Kaisa Vihinen

p. 0295 024 061



Sähköposti muodossa

etunimi.sukunimi@ely-keskus.fi

